



STADT  
FRANKENBERG/SA.

Stadtverwaltung

## A U S S C H R E I B U N G Vermietung

2 Büros / Vereinsräume  
Haus der Vereine, Bahnhofstraße 1,  
09669 Frankenberg/Sa.



### Beschreibung:

Die Stadt Frankenberg bietet im Haus der Vereine, Bahnhofstraße 1, 09669 Frankenberg/Sa. **ab dem 01.03.2026** zwei Büros zur Miete an. Beide Büros befinden sich im Dachgeschoss des Gebäudes und liegen in unmittelbarer Nähe zueinander. Beide Räume sind mit einem Telefon- / Internetanschluss ausgestattet.

Der Zugang ist barrierefrei über einen Aufzug möglich.

Es stehen sowohl eine Gemeinschaftsküche als auch gemeinschaftlich genutzte Sanitäranlagen zur Verfügung.

Die Räume können gemeinsam als auch einzeln angemietet werden.

### Lage:

Das Haus der Vereine befindet sich in verkehrsgünstiger Lage direkt am Bahnhof der Stadt Frankenberg/Sa.

### Größe:

Büro 1: ca. 24 m<sup>2</sup>  
Büro 2: ca. 31 m<sup>2</sup>



**Miethöhe:**

Die Miethöhe richtet sich nach dem Nutzungszweck zu ortsüblichen Konditionen. Für ortsansässige, gemeinnützige Vereine zählen die allgemeinen Sonderkonditionen gemäß Beschluss des Stadtrates.

**Hinweis:**

Der Mietgegenstand wird hiermit dauerhaft und öffentlich angeboten. Dieses Angebot stellt keine Ausschreibung im herkömmlichen Sinn dar. Es leiten sich hieraus keinerlei Rechtsansprüche ab. Die Stadt Frankenberg/Sa. ist nicht verpflichtet, irgendeinem Gebot den Zuschlag zu erteilen. Es handelt sich nicht um ein Verfahren nach der VOL und VOB.

Ihre Interessensbekundung richten Sie bitte unter Angabe eines Nutzungskonzeptes an die:

Stadtverwaltung Frankenberg/Sa.  
Bauamt  
Markt 15  
09669 Frankenberg/Sa.

Folgende Ansprechpartner stehen Ihnen für Fragen gern zur Verfügung:

Bauamtsleiter Herr Thiel: Tel. 037206 / 64-1300

SB Immobilienmanagement Frau Glöckner: Tel. 037206 / 64-1331

E-Mail: [bauverwaltung@frankenberg-sachsen.de](mailto:bauverwaltung@frankenberg-sachsen.de)



Gemeinschaftsküche



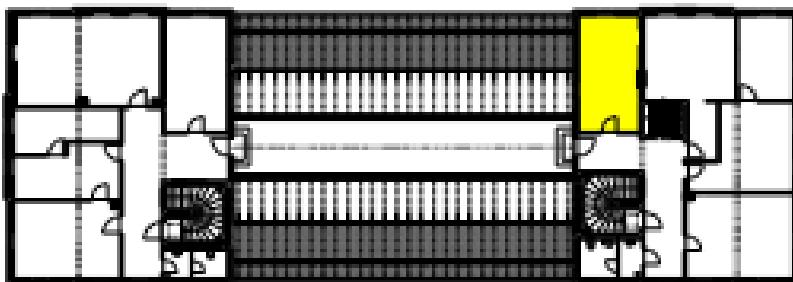
Zugang/Flur



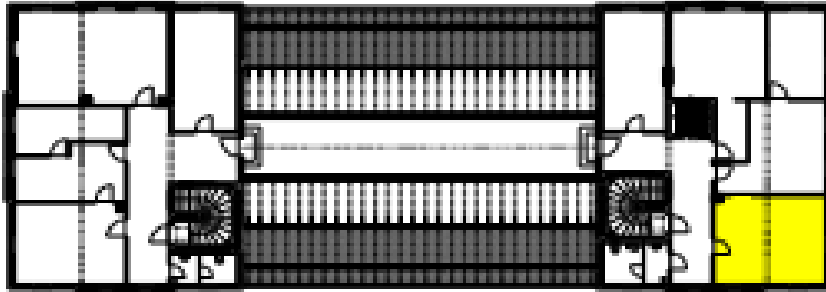
STADT  
**FRANKENBERG/SA.**  
Stadtverwaltung



Büro 1



Grundriss Büro 1



Grundriss Büro 2